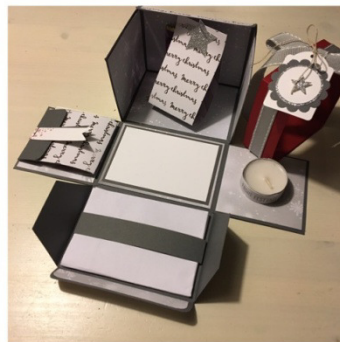


15 Minuten Weihnachten in der Box



Das Konzept 15 Minuten Weihnachten beinhaltet die Idee, dass man ein paar Minuten innehalten soll, um zu genießen.

Ich habe es auch schon öfters im Koffer oder auch einfach nur in einer Tüte gesehen.

Beim Stöbern auf Pinterest bin ich auf diese wundervolle Idee gestoßen, eine kleine Box dafür zu machen. Leider existiert die Webseite (www.cardness.de) von Daniela Eisenbarth nicht mehr und somit hatte ich nur ein Bild und keine Anleitung, die ich mir dann selbst zusammenbasteln musste.

Und genau die möchte ich nun mit euch teilen.

In der Box sind ein Teebeutel, ein Teelicht, ein Lebkuchen und eine Geschichte.

Grundbox

Ihr benötigt ihr zwei DinA4 Papiere und ein 30,5 x 30,5 Design Papier.

Das erste DinA4 Blatt (A) schneidet Ihr auf 19x27 cm

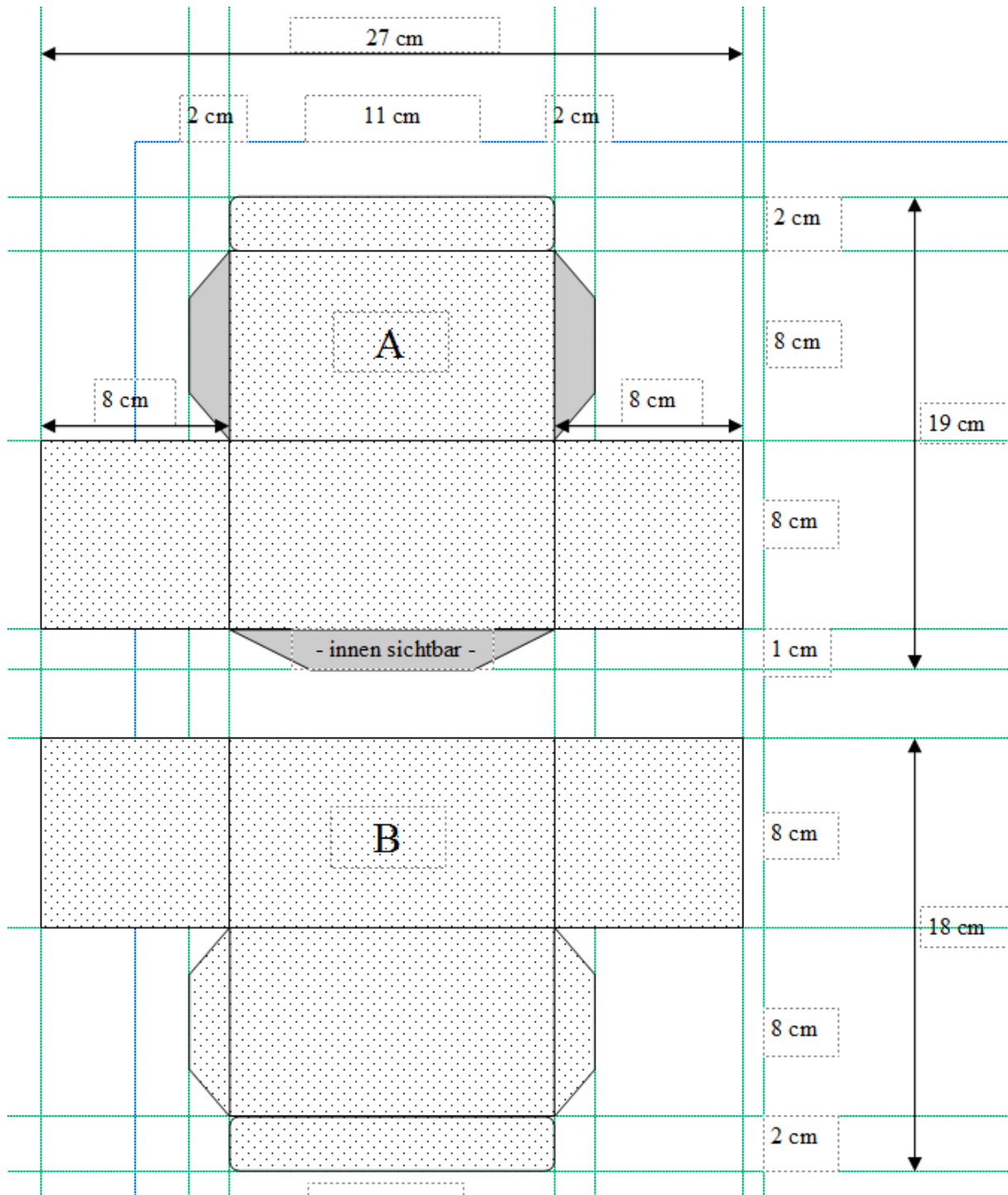
Ihr legt die lange Seite an und falzt: 8 / 19

Dann legt ihr die kurze Seite an und falzt: 1 / 9 / 17

Das zweite DinA4 Blatt (B) schneidet Ihr auf 18x27 cm

Ihr legt die lange Seite an und falzt: 8 / 19

Dann legt ihr die kurze Seite an und falzt: 2 / 10



Die grauen Flächen sind die Klebeflächen. Teil an und B werden als erstes zusammen geklebt.

Als Box werden nur die Flügel von Teil A angeklebt. (Siehe Foto)

Die Laschen oben und Unten bekommen abgerundete Ecken.

Matten

Nun schneidet Ihr die Matten aus dem Designpapier. Wenn ihr Innen und Außen verschiedene Papiere nutzen wollt, braucht ihr zwei verschiedene Blätter.

Innen

3 mal 7,5 x 7,5

3 mal 10,5 x 7,5

2 mal 10,5 x 1,5 Eine Seite Ecken abrunden

Außen

2 mal 7,5 x 7,5

3 mal 10,5 x 7,5

2 mal 10,5 x 1,5 Eine Seite Ecken abrunden

Streifen für die Papierhalterung

13 x 2 cm

Falz bei 1 und 12

Matten für die Mitte

(An der Stelle kleben wo „B“ in der Zeichnung steht)

10,5 x 7,5 in Farbigem Papier

10 x 7 cm in Flüsterweiß

Teebeutelschachtel

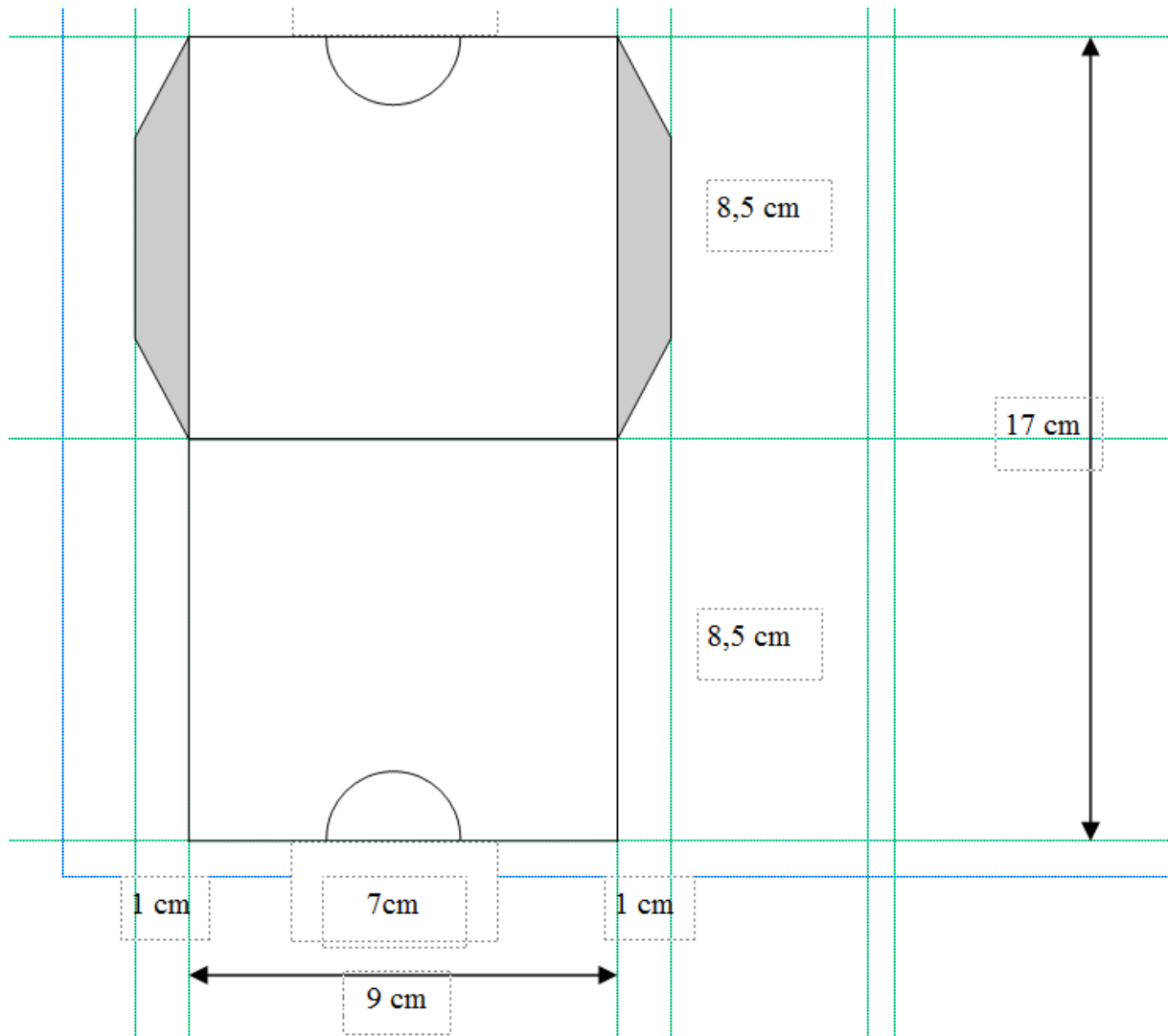
(Für eine Tüte Meißner Tee)



17x9 cm

Lange Seite anlegen Falz bei 8,5

Kurze Seite Anlegen Falz bei 1 / 8



Vor dem Zusammenkleben bestempeln. Nach dem Zusammenkleben mit einer kleinen Kreisstanze ein halbes Loch oben an der Kante ausstanzen.

Lebkuchenverpackung



10 x 13 cm

Doppelseitiges Klebeband auf eine lange Seite und auf eine kurze Seite innen kleben. Dann erst auf der kurzen Seite (10 cm) zusammenkleben. Dann die andere Seite zusammenkleben und die kleine Tüte füllen. Die zweite Seite mit einem Tacker schließen. (Alternativ kann diese auch im Vorfeld mit Klebeband beklebt werden)

2x 1 x 13 cm Streifen für oben und unten. Mit doppelseitigem Klebeband oder Flüssigkleber kleben.

Banderole

1x 20 cm x 3,5 cm

1x 20,5 cm x 3,5 cm

Die beiden Streifen zusammenkleben und um die fertige Box legen und festkleben. Und ausdekorieren.